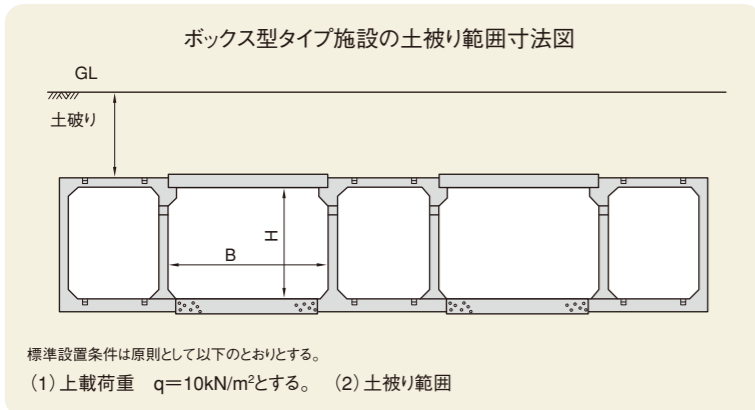


ボックス型タイプ 基本事項

■土被り範囲



●ボックス型タイプ施設地下水基礎底面下の場合の許容土被り

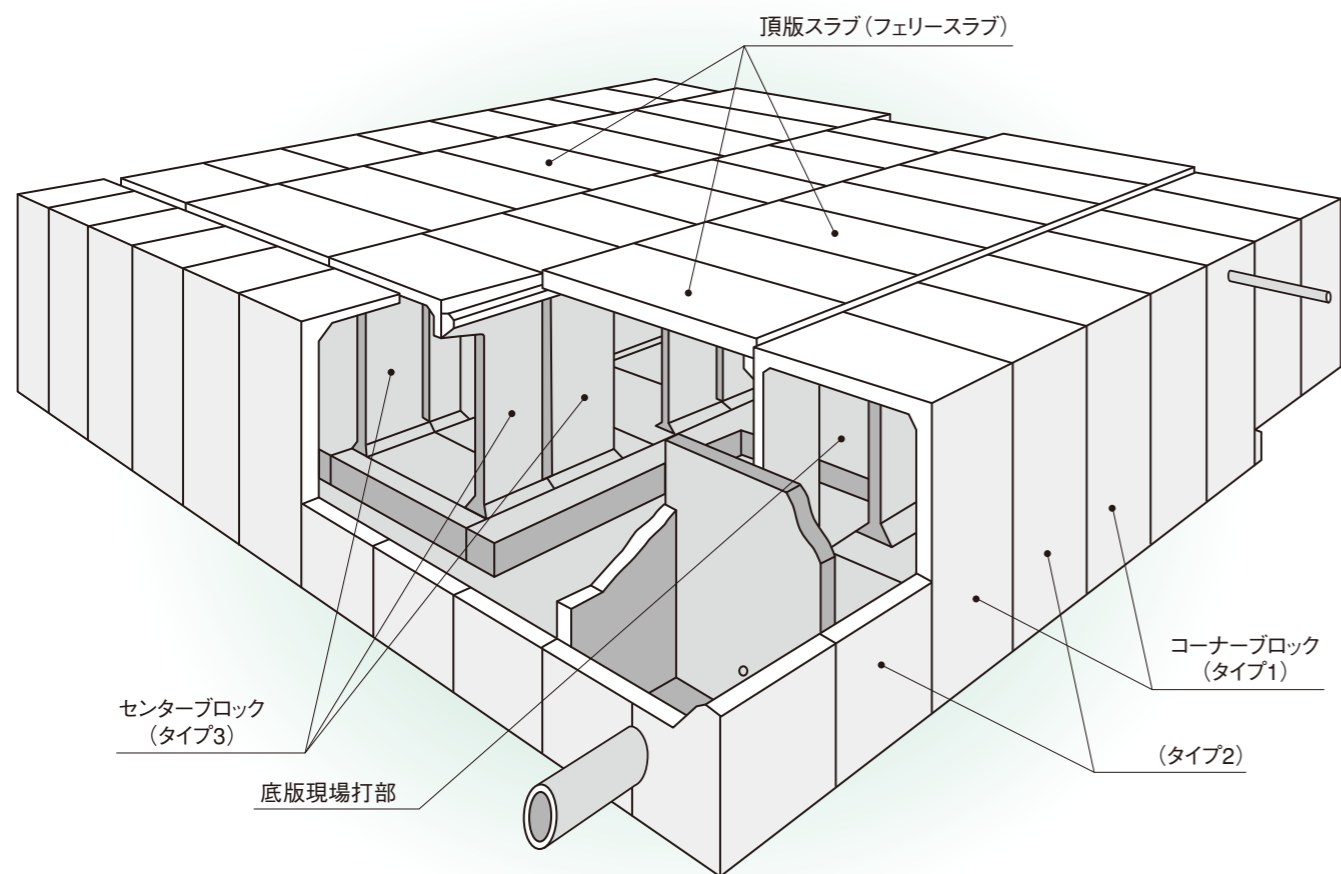
| H | B | 2m以下 | ~3m以下 | ~4m以下 |
|-------------|---|------|-------|--------|
| 1,500~4,000 | | 0~3m | 0~2m | 0~1.5m |

注：内空高さHは50cm間隔とする。

●ボックス型タイプ施設地下水基礎底面以上の場合の許容土被り

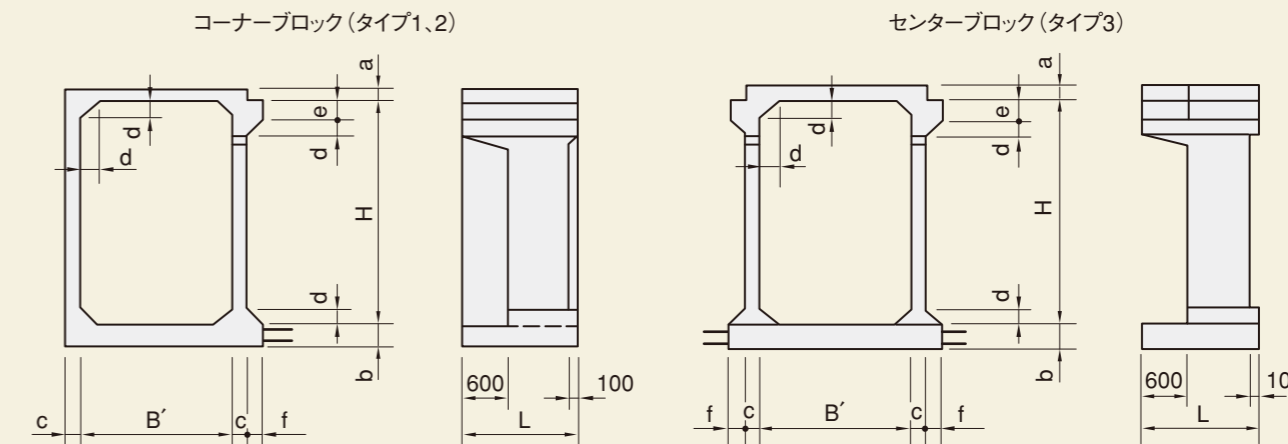
| H | B | 2m以下 | ~3m以下 | ~4m以下 |
|-------------|---|------------|------------|--------|
| 1,500~4,000 | | *1 0~2m | *2 0~2m | 0~1.5m |

*1 但し、内高1,500・2,000・2,500は0~3m以下とする。
但し、内高4,000は0~1.5m以下とする。
*2 但し、内高4,000は0~1.5m以下とする。



■断面図

●本体(ボックス型)



■種類

| サイズ (ボックス型タイプ) | B' (mm) | H (mm) | a (mm) | b (mm) | c (mm) | d (mm) | e (mm) | f (mm) | L (mm) | 質量(kg) | |
|---------------------|------------|-----------|-----------|-----------|-----------|-----------|-----------|-----------|-----------|--------|--------|
| | | | | | | | | | | 通水孔有 | 通水孔無 |
| 2.0×1.5×1.5(タイプ1,2) | 2,000 | 1,500 | 200 | 300 | 200 | 200 | 250 | 200 | 1,495 | 7,190 | 7,590 |
| 2.0×1.5×1.5(タイプ3) | 2,000 | 1,500 | 200 | 300 | 200 | 200 | 250 | 200 | 1,495 | 7,360 | 8,150 |
| 2.0×2.0×1.5(タイプ1,2) | 2,000 | 2,000 | 200 | 300 | 200 | 200 | 250 | 200 | 1,495 | 7,770 | 8,340 |
| 2.0×2.0×1.5(タイプ3) | 2,000 | 2,000 | 200 | 300 | 200 | 200 | 250 | 200 | 1,495 | 7,760 | 8,900 |
| 2.0×2.5×1.5(タイプ1,2) | 2,000 | 2,500 | 200 | 300 | 200 | 200 | 250 | 200 | 1,495 | 8,340 | 9,090 |
| 2.0×2.5×1.5(タイプ3) | 2,000 | 2,500 | 200 | 300 | 200 | 200 | 250 | 200 | 1,495 | 8,150 | 9,640 |
| 2.0×3.0×1.5(タイプ1,2) | 2,000 | 3,000 | 200 | 300 | 200 | 200 | 250 | 200 | 1,495 | 8,910 | 9,830 |
| 2.0×3.0×1.5(タイプ3) | 2,000 | 3,000 | 200 | 300 | 200 | 200 | 250 | 200 | 1,495 | 8,550 | 10,390 |
| 2.0×3.5×1.5(タイプ1,2) | 2,000 | 3,500 | 200 | 300 | 250 | 200 | 250 | 200 | 1,495 | 10,720 | 12,080 |
| 2.0×3.5×1.5(タイプ3) | 2,000 | 3,500 | 200 | 300 | 250 | 200 | 250 | 200 | 1,495 | 9,930 | 12,640 |
| 2.0×4.0×1.5(タイプ1,2) | 2,000 | 4,000 | 200 | 300 | 250 | 200 | 250 | 200 | 1,495 | 11,430 | 13,010 |
| 2.0×4.0×1.5(タイプ3) | 2,000 | 4,000 | 200 | 300 | 250 | 200 | 250 | 200 | 1,495 | 10,420 | 13,570 |

■頂版スラブ(フェリースラブ)

(有効長 L=1,495mm)

| サイズ | 幅 (mm) | 厚さ (mm) | 長さ (mm) | 質量 (kg) |
|-----|-----------|------------|------------|------------|
| 2m用 | 1,960 | 220 | 1,495 | 1,620 |
| 3m用 | 2,960 | 280 | 1,495 | 3,110 |
| 4m用 | 3,960 | 280 | 1,495 | 4,160 |